

เรื่อง แจ้งการเข้าศึกษาลงทุนโครงการโรงไฟฟ้าพลังงานแสงอาทิตย์ในประเทศไทย และการปรับโครงสร้างการถือหุ้นในบริษัทย่อยทางอ้อม

เรียน กรรมการและผู้จัดการ
ตลาดหลักทรัพย์แห่งประเทศไทย

ที่ประชุมคณะกรรมการของบริษัท เอสเอเอเอ็ม เอ็นเนอร์ยี ดีเวลลอปเม้นท์ จำกัด (มหาชน) (“บริษัท”) ครั้งที่ 01/2564 ซึ่งประชุมเมื่อวันศุกร์ที่ 19 กุมภาพันธ์ 2564 ได้มีมติอนุมัติให้เข้าศึกษาโครงการโรงไฟฟ้าพลังงานแสงอาทิตย์แบบติดตั้งบนพื้นดินและแบบติดตั้งบนน้ำ ในประเทศไทย ขนาดกำลังการผลิตรวมไม่เกิน 30 เมกะวัตต์ ซึ่งใช้งบประมาณในการลงทุนรวมประมาณ 165 ล้านบาท โดยที่ประชุมคณะกรรมการได้อนุมัติให้ดำเนินการจัดตั้งบริษัทย่อยและเข้าลงทุนในโครงการดังกล่าว หากผลการเข้าศึกษาสถานะของโครงการและการประเมินความเป็นไปได้ทางการเงินเป็นที่น่าพอใจตามเกณฑ์ที่กำหนด ทั้งนี้ หากบริษัท เข้าศึกษาโครงการและพิจารณาแล้วไม่เหมาะสม ผล บริษัท จะไม่เข้าลงทุนในโครงการดังกล่าว โดยคาดว่าจะสามารถศึกษาความเป็นไปได้และตัดสินใจในการลงทุนภายในไตรมาส 2 ของปี 2564 ซึ่งหากผลการศึกษาความเป็นไปได้มีความชัดเจนและมีความคืบหน้าเพิ่มเติม บริษัท จะแจ้งให้ทราบผ่านระบบของตลาดหลักทรัพย์แห่งประเทศไทย และปฏิบัติตามเกณฑ์ที่เกี่ยวข้องต่อไป

นอกจากนี้ ที่ประชุมคณะกรรมการ ครั้งที่ 01/2564 มีมติอนุมัติให้ปรับโครงสร้างการถือหุ้นในบริษัทย่อยภายในกลุ่มบริษัท เพื่อเพิ่มประสิทธิภาพในการบริหารจัดการ และแบ่งประเภทของการประกอบธุรกิจให้มีความชัดเจนมากยิ่งขึ้น โดยมีรายละเอียดดังนี้

1. อนุมัติการปรับโครงสร้างการถือหุ้นใน SAAM Japan Energy GK (“SAAM-JAPAN”) ซึ่งเป็นบริษัทย่อยทางอ้อมในประเทศญี่ปุ่น โดยมีรายละเอียดการปรับโครงสร้างการถือหุ้น ดังนี้

รายชื่อผู้ถือหุ้นของ SAAM-JAPAN	ก่อนการปรับโครงสร้าง		หลังการปรับโครงสร้าง	
	เงินลงทุน (เยน)	สัดส่วนการถือหุ้น (ร้อยละ)	เงินลงทุน (เยน)	สัดส่วนการถือหุ้น (ร้อยละ)
บริษัท เอสเอเอเอ็ม เอ็นเนอร์ยี ดีเวลลอปเม้นท์ จำกัด (มหาชน)	-	-	1,000,000	100.00
SAAM International Limited (ซึ่งเป็นบริษัทย่อยของบริษัทฯ โดยการถือหุ้นทางตรงร้อยละ 100)	1,000,000	100.00	-	-
รวม	1,000,000	100.00	1,000,000	100.00
เงินลงทุน (เยน)	1,000,000		1,000,000	

2. อนุมัติการปรับโครงสร้างการถือหุ้นใน Biomass Power One GK (“BMP-1”) ซึ่งเป็นบริษัทย่อยทางอ้อมในประเทศ ญี่ปุ่น โดยมีรายละเอียดการปรับโครงสร้างการถือหุ้น ดังนี้

รายชื่อผู้ถือหุ้นของ BMP-1	ก่อนการปรับโครงสร้าง		หลังการปรับโครงสร้าง	
	เงินลงทุน (เยน)	สัดส่วนการถือหุ้น (ร้อยละ)	เงินลงทุน (เยน)	สัดส่วนการถือหุ้น (ร้อยละ)
SAAM International Limited (ซึ่งเป็นบริษัทย่อยของบริษัทฯ โดยการถือหุ้นทางตรงร้อยละ 100)	-	-	100,000	100.00
SAAM Japan Energy GK (ซึ่งเป็นบริษัทย่อยของ SAAM International Limited โดยการถือหุ้นทางตรงร้อยละ 100)	90,000	90.00	-	-
Local Partner ¹	10,000	10.00	-	-
รวม	100,000	100.00	100,000	100.00
เงินลงทุน (เยน)	100,000		100,000	

¹ Local partner เป็นบุคคลธรรมดา ซึ่งไม่ได้เป็นบุคคลที่เกี่ยวข้อง หรือบุคคลที่อาจมีความขัดแย้งกับคณะกรรมการ ผู้บริหาร และผู้ถือหุ้นใหญ่ของบริษัทฯ และบริษัทย่อยแต่อย่างใด

3. อนุมัติการปรับโครงสร้างการถือหุ้นใน Biomass Power Two GK (“BMP-2”) ซึ่งเป็นบริษัทย่อยทางอ้อมในประเทศ ญี่ปุ่น โดยมีรายละเอียดการปรับโครงสร้างการถือหุ้น ดังนี้

รายชื่อผู้ถือหุ้นของ BMP-2	ก่อนการปรับโครงสร้าง		หลังการปรับโครงสร้าง	
	เงินลงทุน (เยน)	สัดส่วนการถือหุ้น (ร้อยละ)	เงินลงทุน (เยน)	สัดส่วนการถือหุ้น (ร้อยละ)
SAAM International Limited (ซึ่งเป็นบริษัทย่อยของบริษัทฯ โดยการถือหุ้นทางตรงร้อยละ 100)	-	-	100,000	100.00
SAAM Japan Energy GK (ซึ่งเป็นบริษัทย่อยของ SAAM International Limited โดยการถือหุ้นทางตรงร้อยละ 100)	90,000	90.00	-	-
Local Partner ¹	10,000	10.00	-	-
รวม	100,000	100.00	100,000	100.00
เงินลงทุน (เยน)	100,000		100,000	

¹ Local partner เป็นบุคคลธรรมดา ซึ่งไม่ได้เป็นบุคคลที่เกี่ยวข้อง หรือบุคคลที่อาจมีความขัดแย้งกับคณะกรรมการ ผู้บริหาร และผู้ถือหุ้นใหญ่ของบริษัทฯ และบริษัทย่อยแต่อย่างใด

4. อนุมัติการปรับโครงสร้างการถือหุ้นใน Biomass Power Three GK (“BMP-3”) ซึ่งเป็นบริษัทย่อยทางอ้อมในประเทศไทย ญี่ปุ่น โดยมีรายละเอียดการปรับโครงสร้างการถือหุ้น ดังนี้

รายชื่อผู้ถือหุ้นของ BMP-3	ก่อนการปรับโครงสร้าง		หลังการปรับโครงสร้าง	
	เงินลงทุน (เยน)	สัดส่วนการถือหุ้น (ร้อยละ)	เงินลงทุน (เยน)	สัดส่วนการถือหุ้น (ร้อยละ)
SAAM International Limited (ซึ่งเป็นบริษัทย่อยของบริษัทฯ โดยการถือหุ้นทางตรงร้อยละ 100)	-	-	100,000	100.00
SAAM Japan Energy GK (ซึ่งเป็นบริษัทย่อยของ SAAM International Limited โดยการถือหุ้นทางตรงร้อยละ 100)	100,000	100.00	-	-
รวม	100,000	100.00	100,000	100.00
เงินลงทุน (เยน)	100,000		100,000	

5. อนุมัติการปรับโครงสร้างการถือหุ้นใน Biomass Power Four GK (“BMP-4”) ซึ่งเป็นบริษัทย่อยทางอ้อมในประเทศไทย ญี่ปุ่น โดยมีรายละเอียดการปรับโครงสร้างการถือหุ้น ดังนี้

รายชื่อผู้ถือหุ้นของ BMP-4	ก่อนการปรับโครงสร้าง		หลังการปรับโครงสร้าง	
	เงินลงทุน (เยน)	สัดส่วนการถือหุ้น (ร้อยละ)	เงินลงทุน (เยน)	สัดส่วนการถือหุ้น (ร้อยละ)
SAAM International Limited (ซึ่งเป็นบริษัทย่อยของบริษัทฯ โดยการถือหุ้นทางตรงร้อยละ 100)	-	-	100,000	100.00
SAAM Japan Energy GK (ซึ่งเป็นบริษัทย่อยของ SAAM International Limited โดยการถือหุ้นทางตรงร้อยละ 100)	100,000	100.00	-	-
รวม	100,000	100.00	100,000	100.00
เงินลงทุน (เยน)	100,000		100,000	

6. อนุมัติการปรับโครงสร้างการถือหุ้นใน Biomass Power Five GK (“BMP-5”) ซึ่งเป็นบริษัทย่อยทางอ้อมในประเทศญี่ปุ่น โดยมีรายละเอียดการปรับโครงสร้างการถือหุ้น ดังนี้

รายชื่อผู้ถือหุ้นของ BMP-5	ก่อนการปรับโครงสร้าง		หลังการปรับโครงสร้าง	
	เงินลงทุน (เยน)	สัดส่วนการถือหุ้น (ร้อยละ)	เงินลงทุน (เยน)	สัดส่วนการถือหุ้น (ร้อยละ)
SAAM International Limited (ซึ่งเป็นบริษัทย่อยของบริษัทฯ โดยการถือหุ้นทางตรงร้อยละ 100)	-	-	100,000	100.00
SAAM Japan Energy GK (ซึ่งเป็นบริษัทย่อยของ SAAM International Limited โดยการถือหุ้นทางตรงร้อยละ 100)	100,000	100.00	-	-
รวม	100,000	100.00	100,000	100.00
เงินลงทุน (เยน)	100,000		100,000	

7. อนุมัติการปรับโครงสร้างการถือหุ้นใน Biomass Power Six GK (“BMP-6”) ซึ่งเป็นบริษัทย่อยทางอ้อมในประเทศญี่ปุ่น โดยมีรายละเอียดการปรับโครงสร้างการถือหุ้น ดังนี้

รายชื่อผู้ถือหุ้นของ BMP-6	ก่อนการปรับโครงสร้าง		หลังการปรับโครงสร้าง	
	เงินลงทุน (เยน)	สัดส่วนการถือหุ้น (ร้อยละ)	เงินลงทุน (เยน)	สัดส่วนการถือหุ้น (ร้อยละ)
SAAM International Limited (ซึ่งเป็นบริษัทย่อยของบริษัทฯ โดยการถือหุ้นทางตรงร้อยละ 100)	-	-	100,000	100.00
SAAM Japan Energy GK (ซึ่งเป็นบริษัทย่อยของ SAAM International Limited โดยการถือหุ้นทางตรงร้อยละ 100)	90,000	90.00	-	-
Local Partner ¹	10,000	10.00	-	-
รวม	100,000	100.00	100,000	100.00
เงินลงทุน (เยน)	100,000		100,000	

¹ Local partner เป็นบุคคลธรรมดา ซึ่งไม่ได้เป็นบุคคลที่เกี่ยวข้อง หรือบุคคลที่อาจมีความขัดแย้งกับคณะกรรมการ ผู้บริหาร และผู้ถือหุ้นใหญ่ของบริษัทฯ และบริษัทย่อยแต่อย่างใด

8. อนุมัติการปรับโครงสร้างการถือหุ้นใน Biomass Power Seven GK (“BMP-7”) ซึ่งเป็นบริษัทย่อยทางอ้อมในประเทศไทย ญี่ปุ่น โดยมีรายละเอียดการปรับโครงสร้างการถือหุ้น ดังนี้

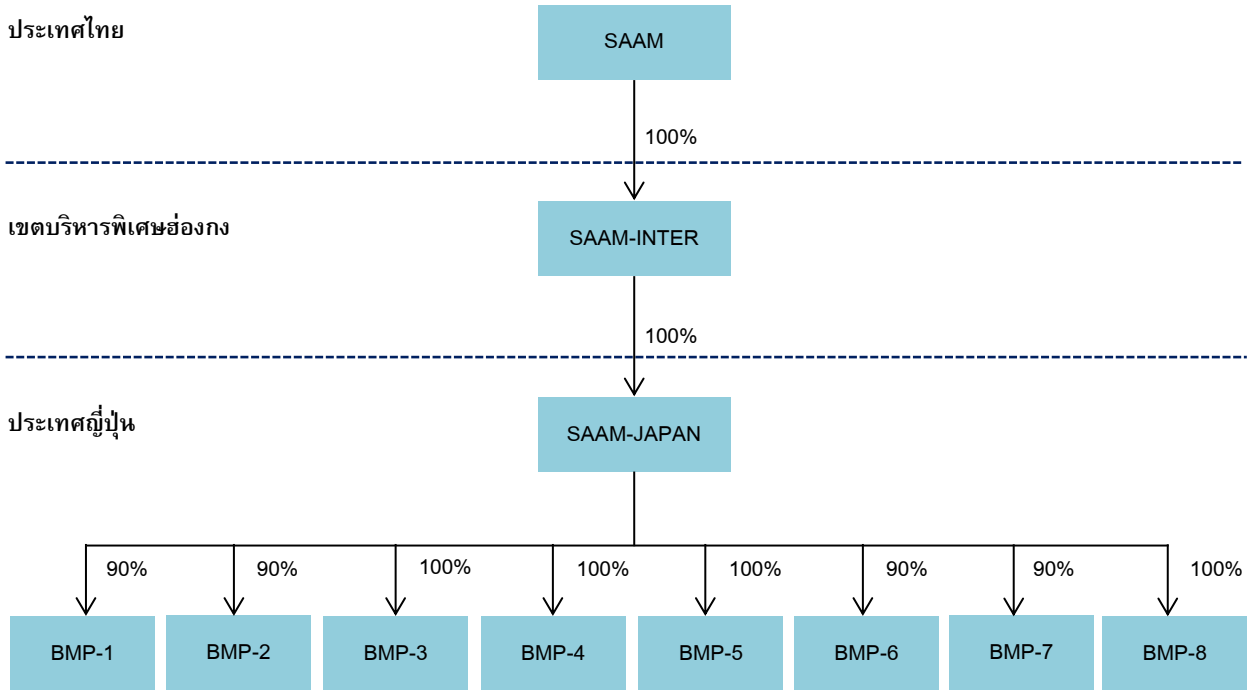
รายชื่อผู้ถือหุ้นของ BMP-7	ก่อนการปรับโครงสร้าง		หลังการปรับโครงสร้าง	
	เงินลงทุน (เยน)	สัดส่วนการถือหุ้น (ร้อยละ)	เงินลงทุน (เยน)	สัดส่วนการถือหุ้น (ร้อยละ)
SAAM International Limited (ซึ่งเป็นบริษัทย่อยของบริษัทฯ โดยการถือหุ้นทางตรงร้อยละ 100)	-	-	100,000	100.00
SAAM Japan Energy GK (ซึ่งเป็นบริษัทย่อยของ SAAM International Limited โดยการถือหุ้นทางตรงร้อยละ 100)	90,000	90.00	-	-
Local Partner ¹	10,000	10.00	-	-
รวม	100,000	100.00	100,000	100.00
เงินลงทุน (เยน)	100,000		100,000	

¹ Local partner เป็นบุคคลธรรมดา ซึ่งไม่ได้เป็นบุคคลที่เกี่ยวข้อง หรือบุคคลที่อาจมีความขัดแย้งกับคณะกรรมการ ผู้บริหาร และผู้ถือหุ้นใหญ่ของบริษัทฯ และบริษัทย่อยแต่อย่างใด

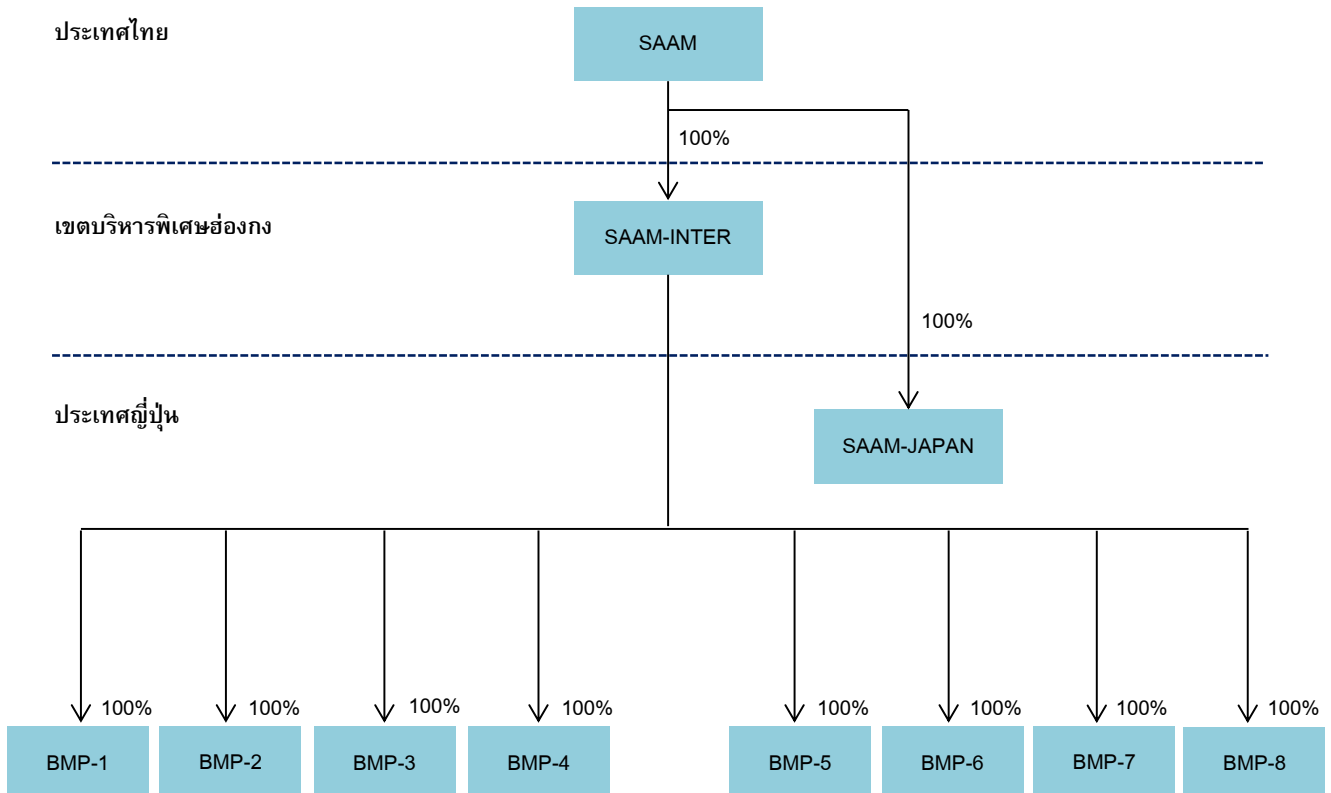
9. อนุมัติการปรับโครงสร้างการถือหุ้นใน Biomass Power Eight GK (“BMP-8”) ซึ่งเป็นบริษัทย่อยทางอ้อมในประเทศไทย ญี่ปุ่น โดยมีรายละเอียดการปรับโครงสร้างการถือหุ้น ดังนี้

รายชื่อผู้ถือหุ้นของ BMP-8	ก่อนการปรับโครงสร้าง		หลังการปรับโครงสร้าง	
	เงินลงทุน (เยน)	สัดส่วนการถือหุ้น (ร้อยละ)	เงินลงทุน (เยน)	สัดส่วนการถือหุ้น (ร้อยละ)
SAAM International Limited (ซึ่งเป็นบริษัทย่อยของบริษัทฯ โดยการถือหุ้นทางตรงร้อยละ 100)	-	-	100,000	100.00
SAAM Japan Energy GK (ซึ่งเป็นบริษัทย่อยของ SAAM International Limited โดยการถือหุ้นทางตรงร้อยละ 100)	100,000	100.00	-	-
รวม	100,000	100.00	100,000	100.00
เงินลงทุน (เยน)	100,000		100,000	

แผนภาพโครงสร้างการถือหุ้นของกลุ่มบริษัทฯ ก่อนการปรับโครงสร้าง



แผนภาพโครงสร้างการถือหุ้นของกลุ่มบริษัทฯ หลังการปรับโครงสร้าง





เนื่องจากขนาดของรายการได้มาและจำหน่ายไปซึ่งสินทรัพย์ในการปรับโครงสร้างมีมูลค่าต่ำกว่าร้อยละ 15 ตามเกณฑ์ที่
คำนวณได้ขนาดรายการที่มีค่าสูงสุด บริษัทฯ จึงไม่มีหน้าที่ต้องเปิดเผยสารสนเทศตามประกาศคณะกรรมการตลาดหลักทรัพย์แห่ง
ประเทศไทย เรื่อง การเปิดเผยข้อมูลและการปฏิบัติการของบริษัทจดทะเบียนในการได้มาหรือจำหน่ายไปซึ่งสินทรัพย์ พ.ศ. 2547 ลง
วันที่ 29 ตุลาคม 2547 (รวมทั้งที่มีการแก้ไขเพิ่มเติม) และเนื่องจากเป็นรายการซึ่งคู่สัญญาทั้งสองฝ่ายมีฐานะเป็นบริษัทย่อยที่บริษัทฯ
ถือหุ้นไม่น้อยกว่าร้อยละ 90 จึงได้รับยกเว้นไม่ต้องปฏิบัติตามเกณฑ์รายการที่เกี่ยวข้องกัน ทั้งนี้ การปรับโครงสร้างไม่ส่งผลต่อการ
ดำเนินงานหรือฐานะการเงินของบริษัทฯ แต่อย่างใด

จึงเรียนมาเพื่อทราบ

ขอแสดงความนับถือ

(นายพดด้วง คงคามี)
ประธานเจ้าหน้าที่บริหาร